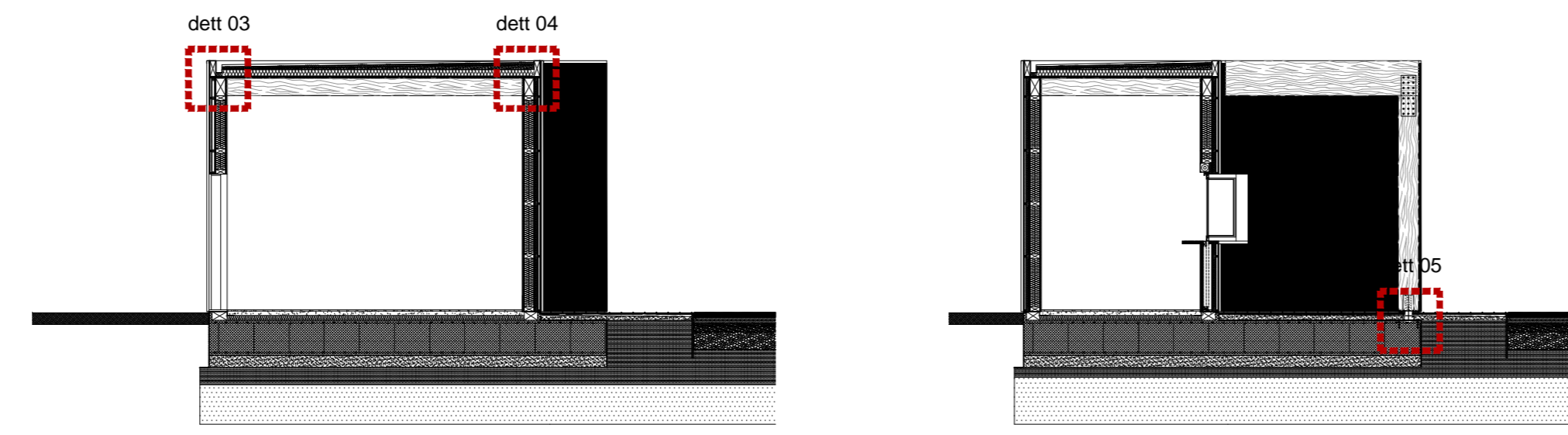
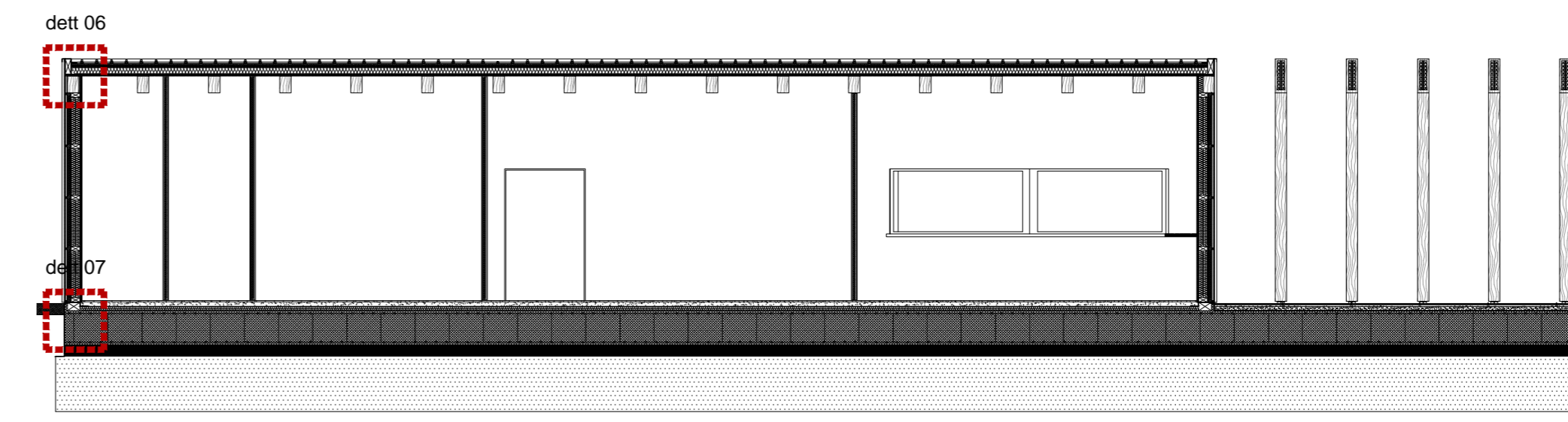


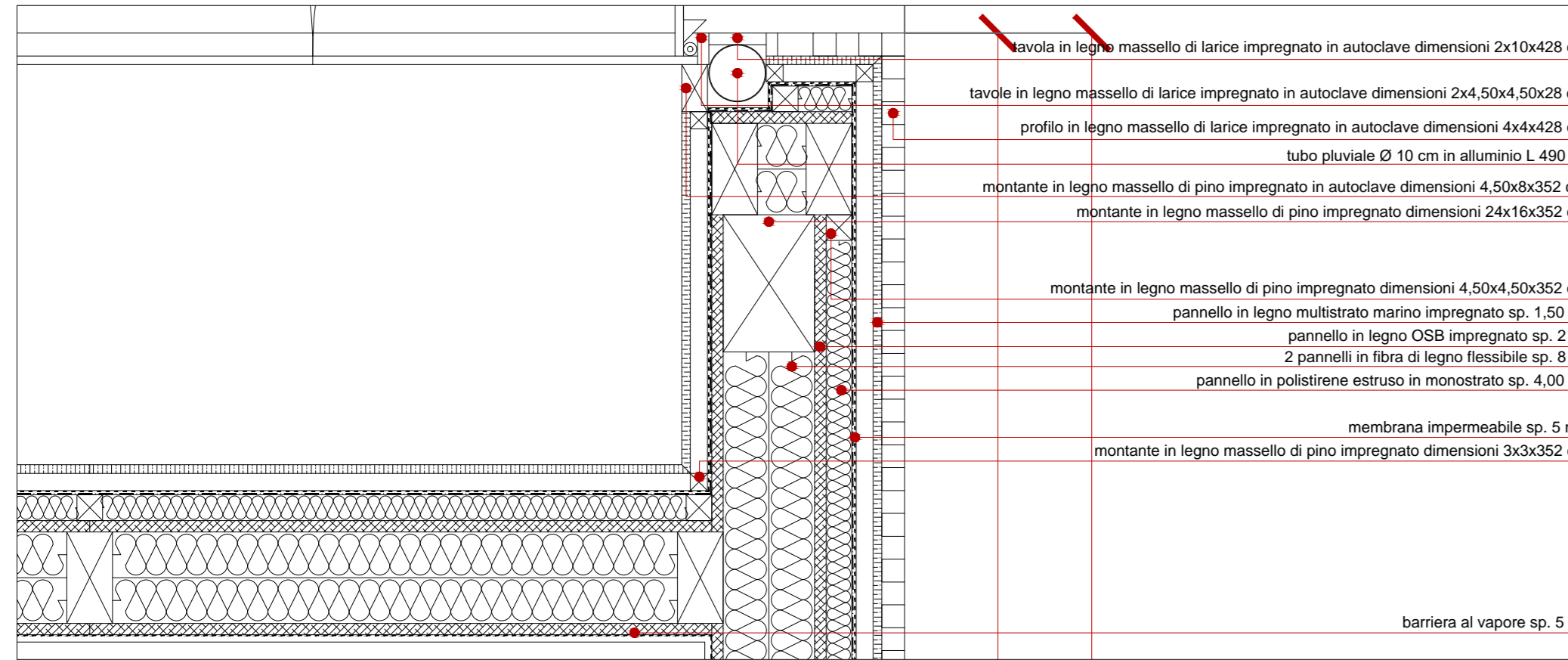
pianta - dettaglio di riferimento - scala 1:100



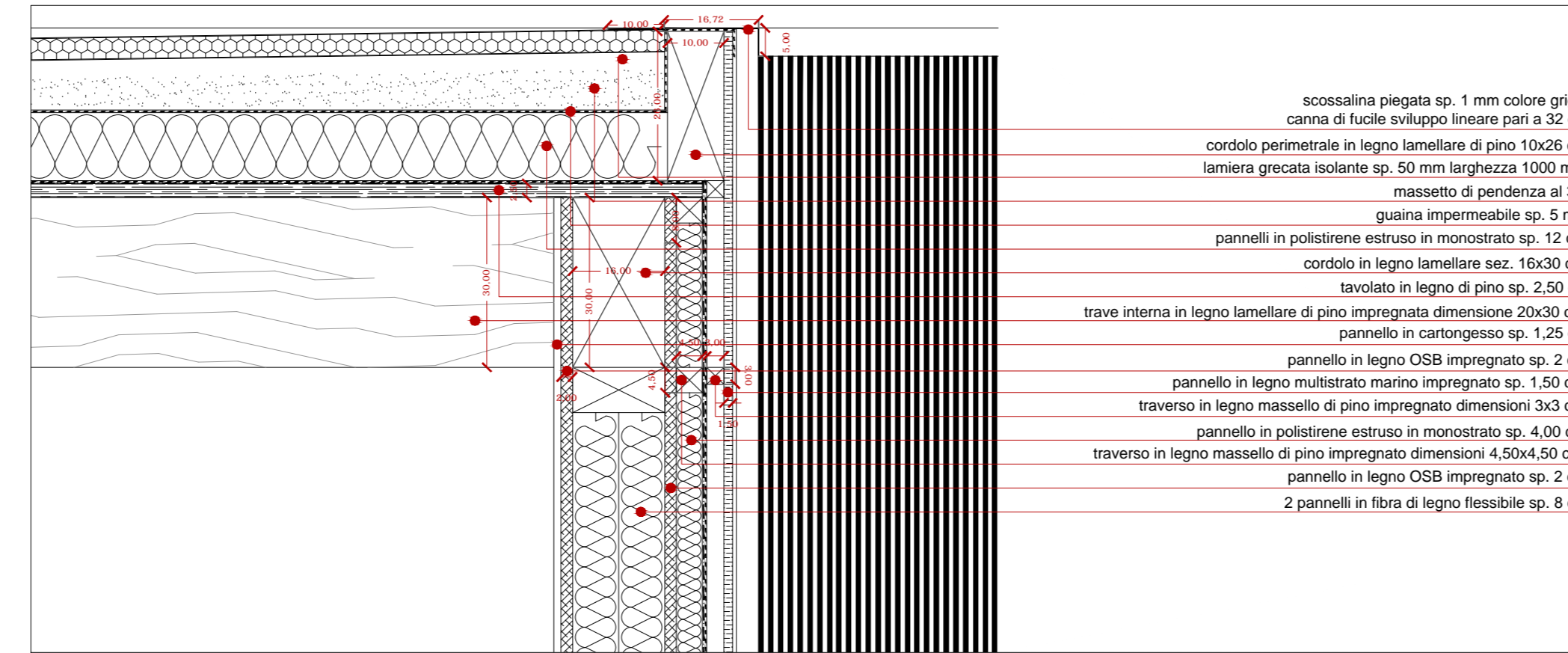
sezione - dettaglio di riferimento - scala 1:100



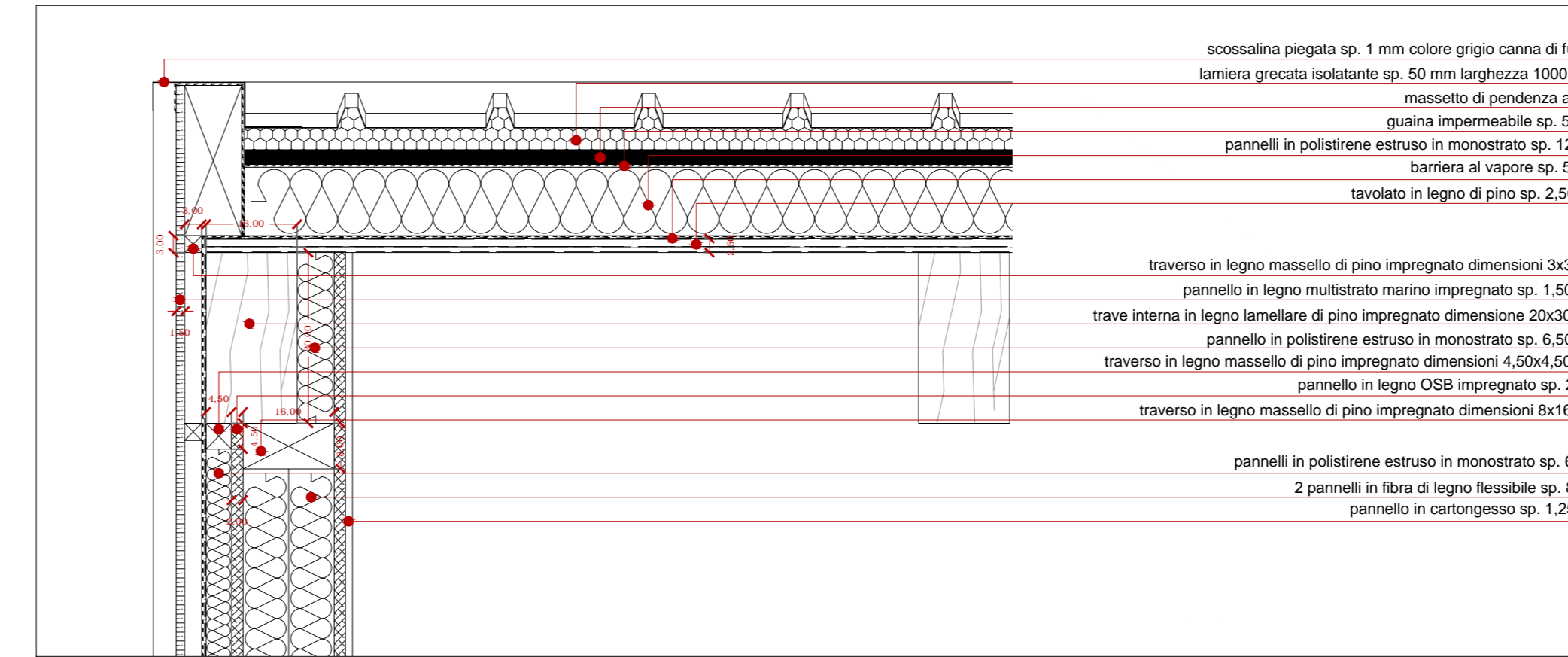
sezione - dettaglio di riferimento - scala 1:100



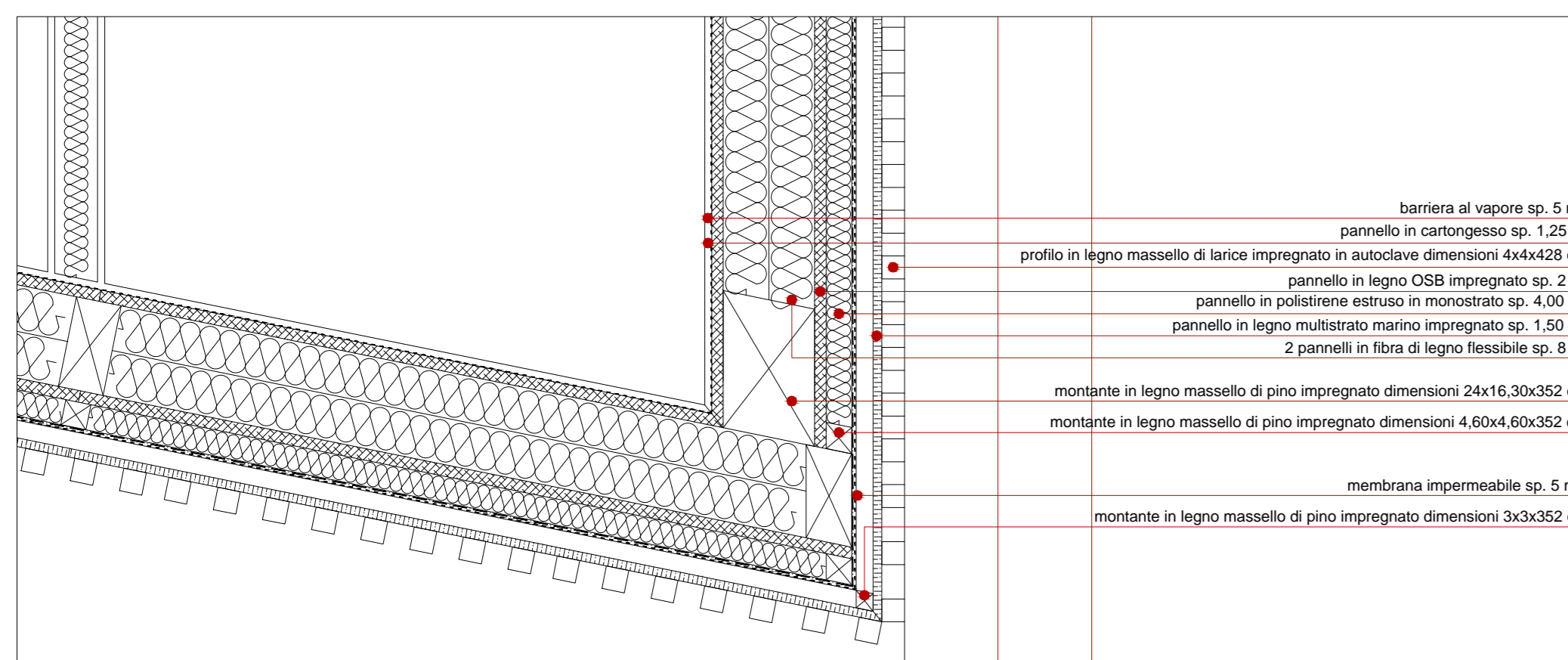
dett 01 - scala 1:10



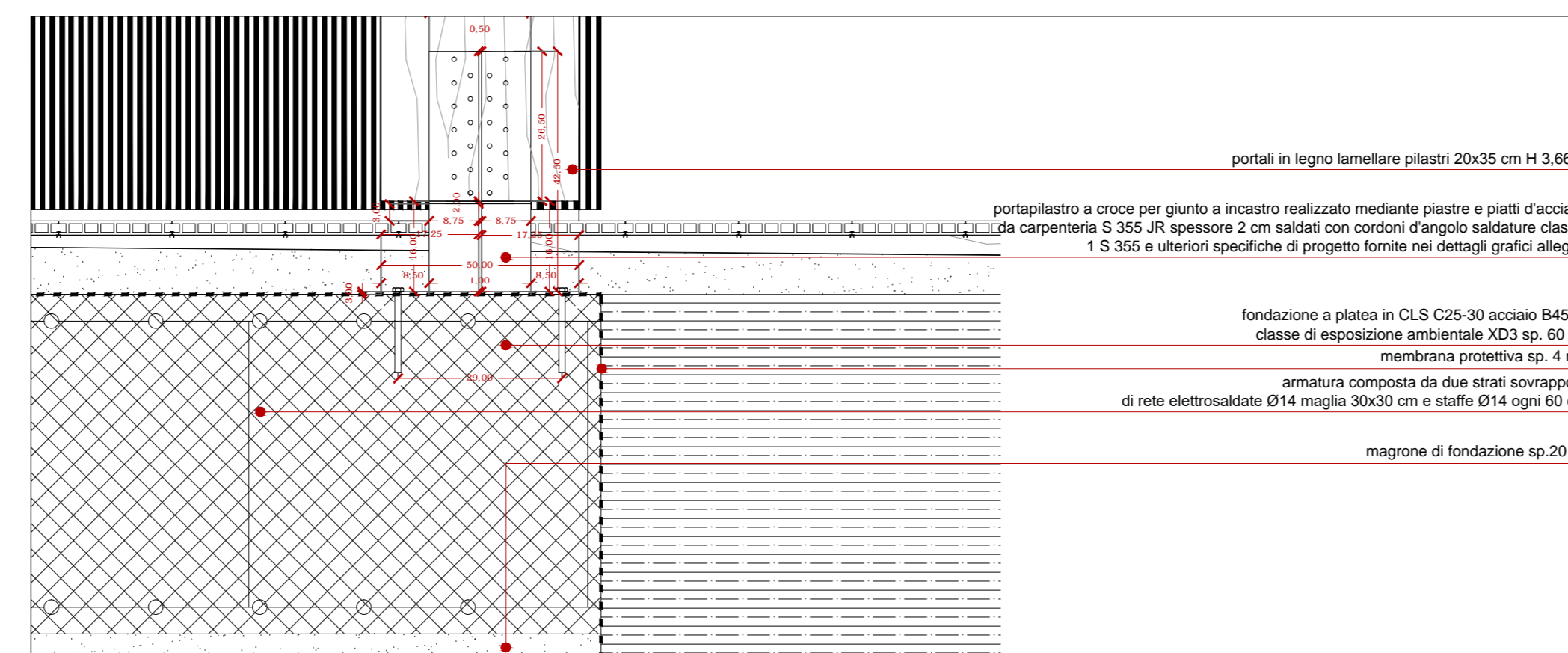
dett 04 - scala 1:10



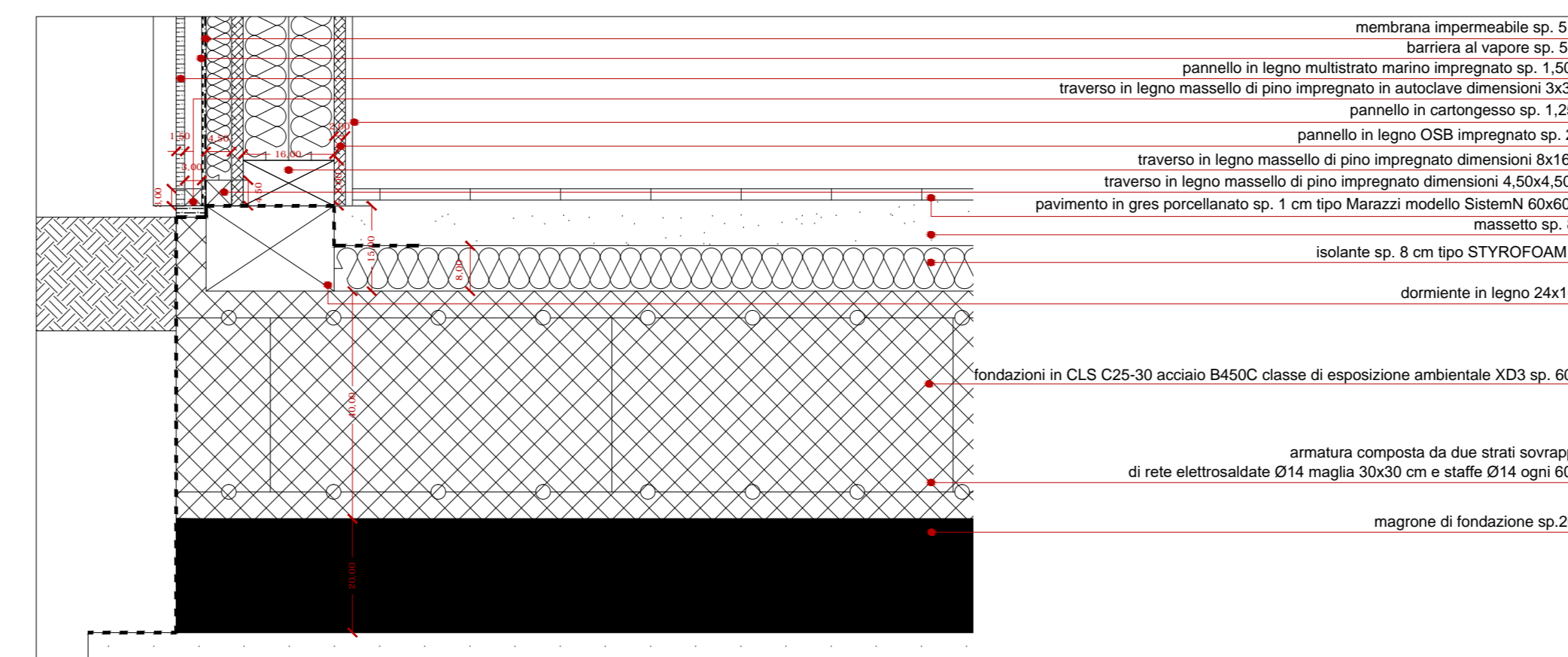
dett 06 - scala 1:10



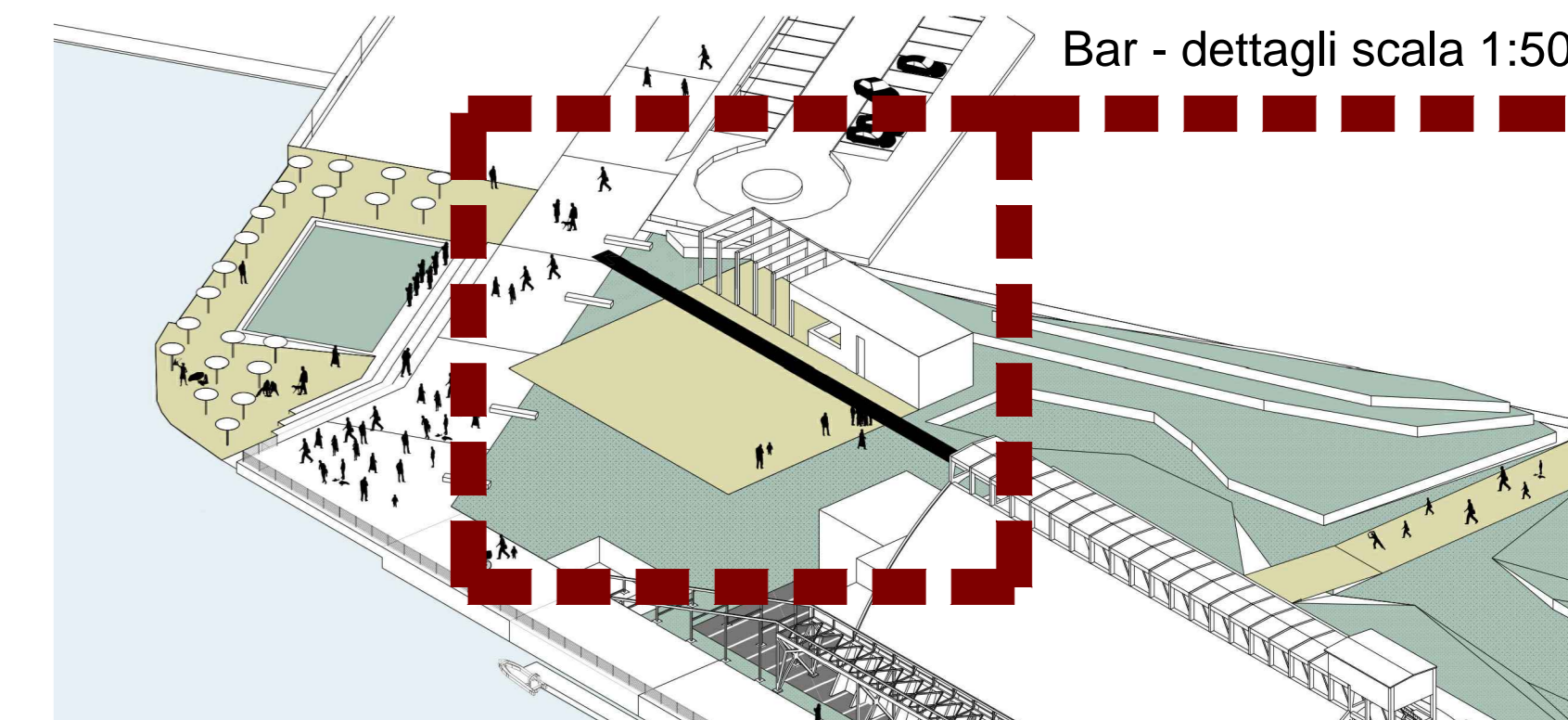
dett 02 - scala 1:10



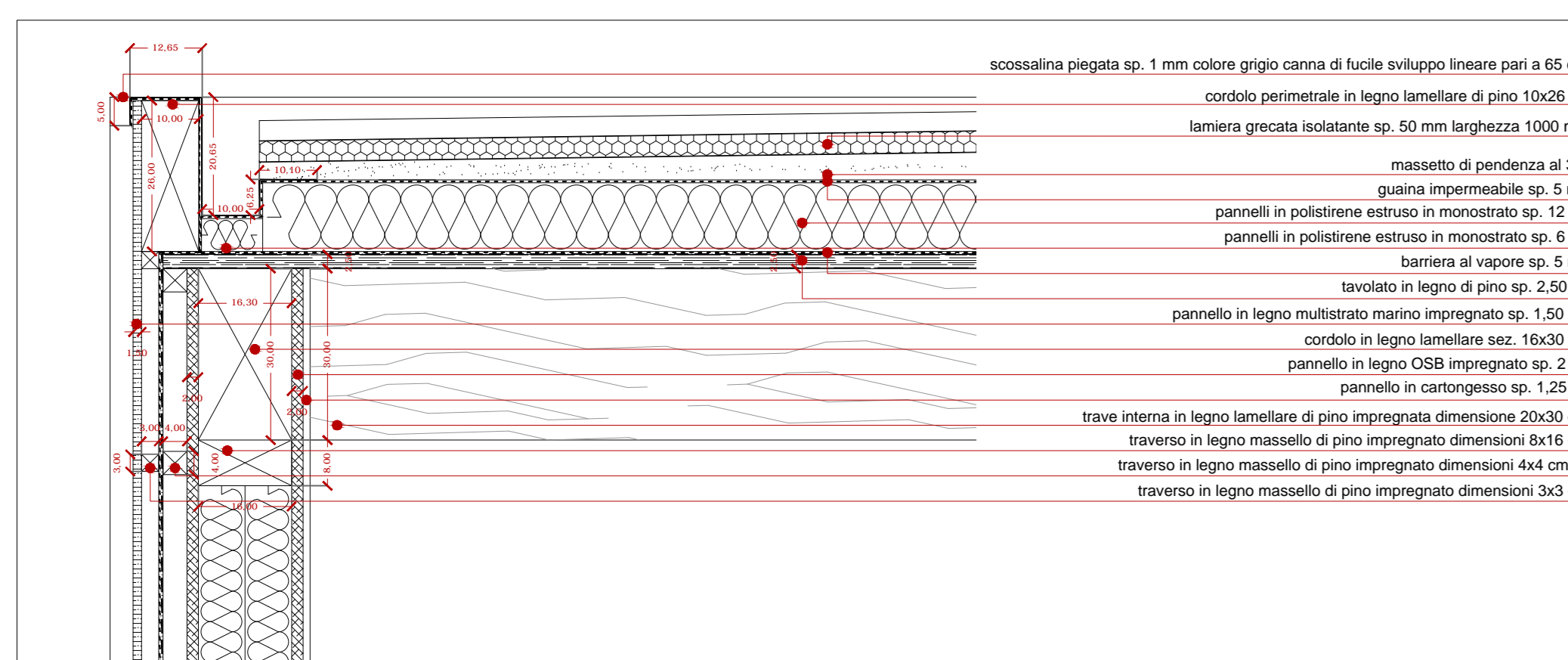
dett 05 - scala 1:10



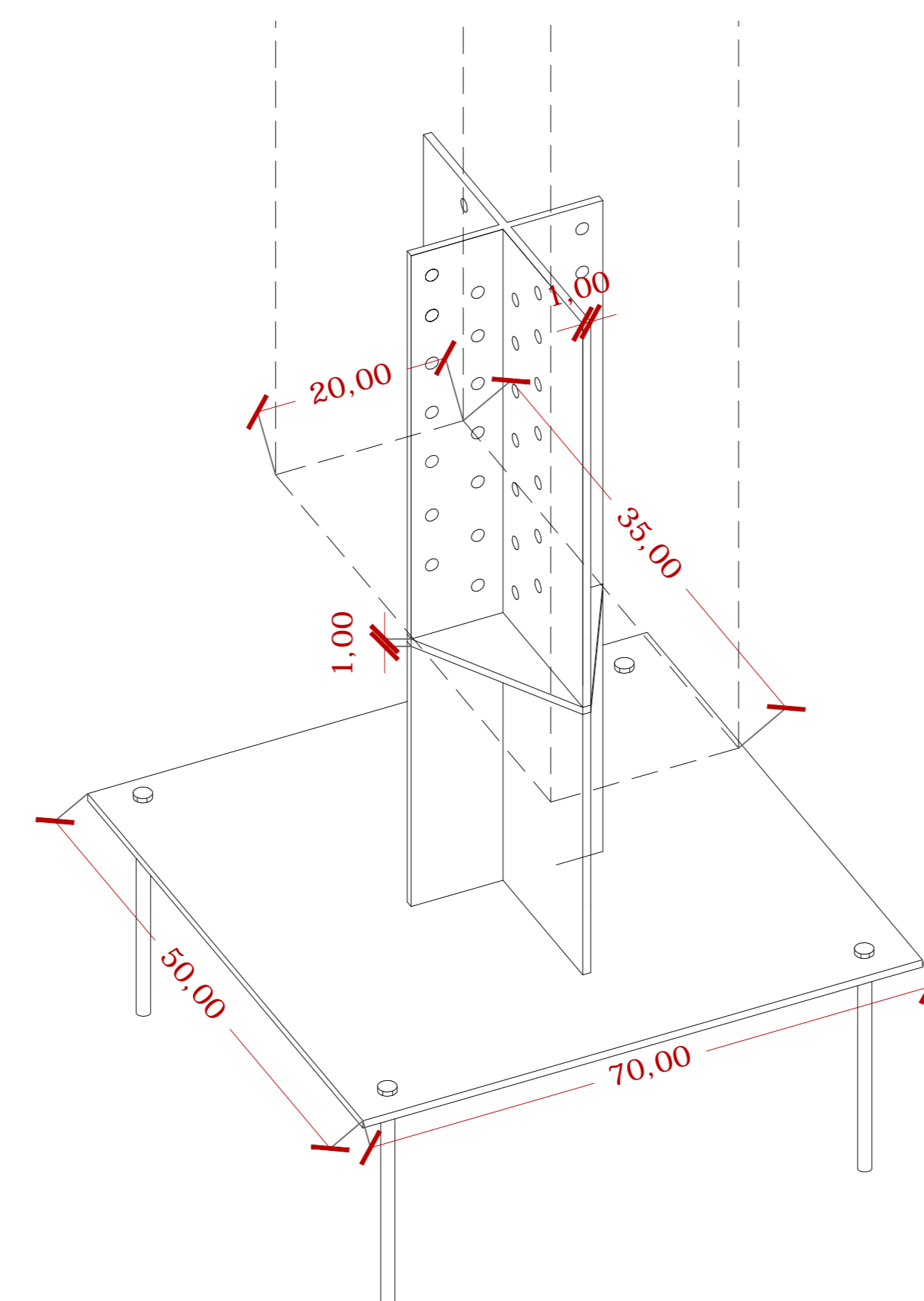
dett 07 - scala 1:10



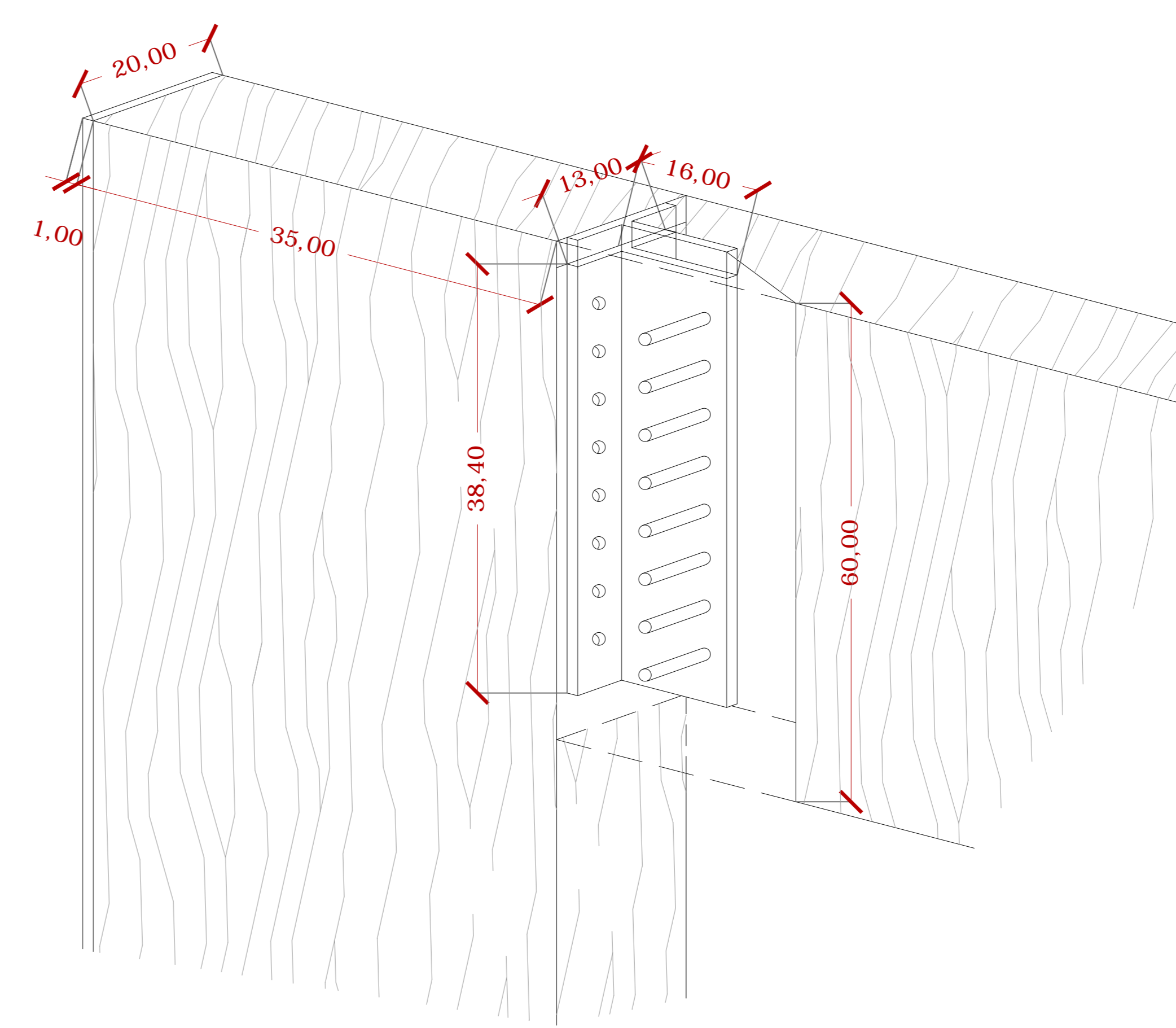
Bar - dettagli scala 1:50



dett 03 - scala 1:10



assonometria di dettaglio per il portapilastro a croce in acciaio S355 per ulteriori dettagli consultare la tavola allegata 53 DETTAGLI PORTAPULASTRO BAR



giunzione legno legno tipo Rothoblaas modello ALUMAXI e piatto in acciaio sp. 1 cm di irrigidimento laterale assonometria quotata


Autorità di Sistema Portuale del Mare di Sardegna

RIQUALIFICAZIONE AREE CIRCOSTANTI AL PADIGLIONE DEL SALE

PROGETTO ESECUTIVO - PRIMO STRALCIO FUNZIONALE

STATO DI PROGETTO - BAR DETTAGLI

Responsabile del procedimento: ING. ALESSANDRA MANNA
 Progettazione e coordinamento: ING. GABRIELE TOLA - SOPRINTENDENZA B.A.P.S.A.E.
 ARCH. MARIO CASCIU
 Collaboratori: ARCH. SANTINA TEGAS
 Coordinamento sicurezza in fase di progettazione: GEOM. RAFFAELE PITIRRA



TAVOLA	SCALE DISEGNI	REVISIONE
41	1: 100 1: 10	00 29/03/2018
DATA	29 MARZO 2018	VERIFICATO APPROVATO